

# PO7

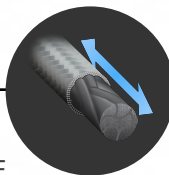
## ZAKOŃCZENIE

Dziany, elastyczny ściągacz wykonany w technologii FIT-WRIST jest przyjemny w dotyku oraz idealnie dopasowuje się do kształtu nadgarstka zapewniając pełen komfort pracy.



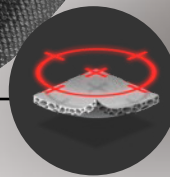
## WKŁADKA

**MOLECULAR CAST FIBER**  
nitka wykonana w technologii UHMWPE (Ultra high molecular weight polyethylene)  
Unikatowa struktura zapewnia niezwykłą wytrzymałość, dużą odpornością na ścieranie i niską absorpcją wilgoci.



## POWLECZENIE

**PU-REFORMANCE** to technologia bazująca na czystym poliuretanie, bez dodatku silikonu i DMF. Unikalna, gąbczasta formuła zapewnia wysoką przyczepność i pewny chwyt również w środowisku mokrym.



## CHARAKTERYSTYKA

Lekka wytrzymała rekawica antyprzecięciowa. Wykonana z nylonu oraz włókna UHMWPE, zapewniająca bezpieczeństwo i komfort użytkowania. Wzmocniona pomiędzy kciukiem, a palcem wskazującym zapewnia dłuższą żywotność rekawicy oraz ergonomię poprzez poprawienie chwytu.

ROZMIAR: 6-11

ŚRODOWISKO: suche

BRANŻE:

- ✓ Przemysł szklarski
- ✓ Usługi komunalne
- ✓ Praca montażowe
- ✓ Elektronika
- ✓ Przemysł maszynowy
- ✓ Przemysł samochodowy
- ✓ Przemysł metalowy

NORMY: EN 388:2016 (4543C)

EN 388

